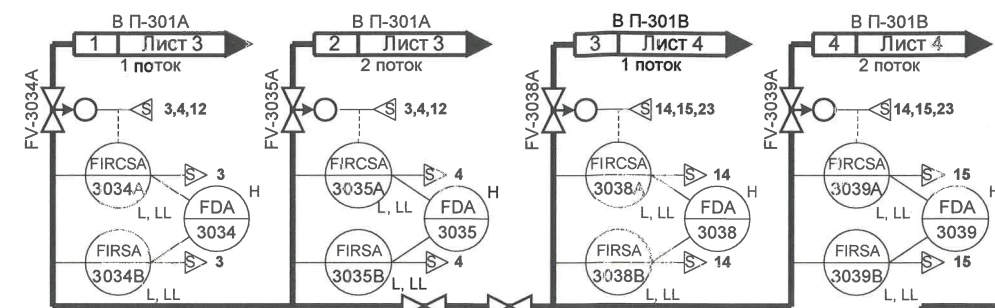
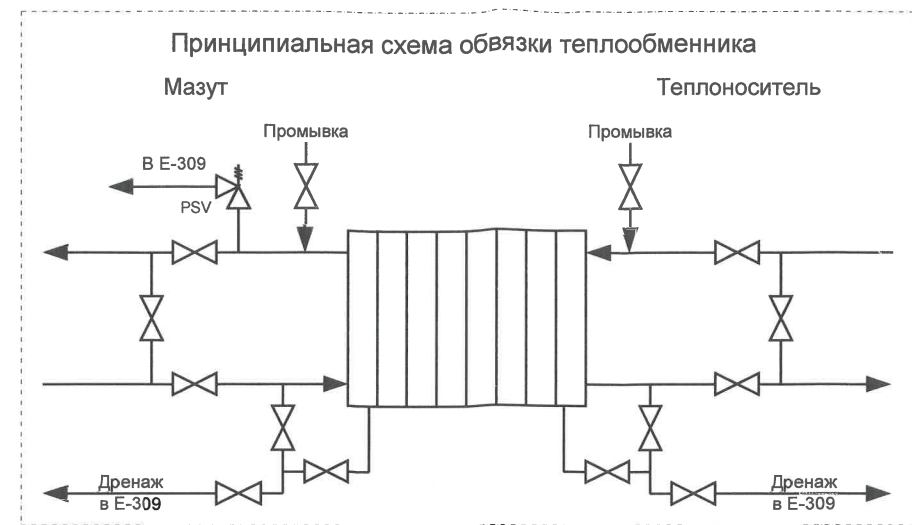
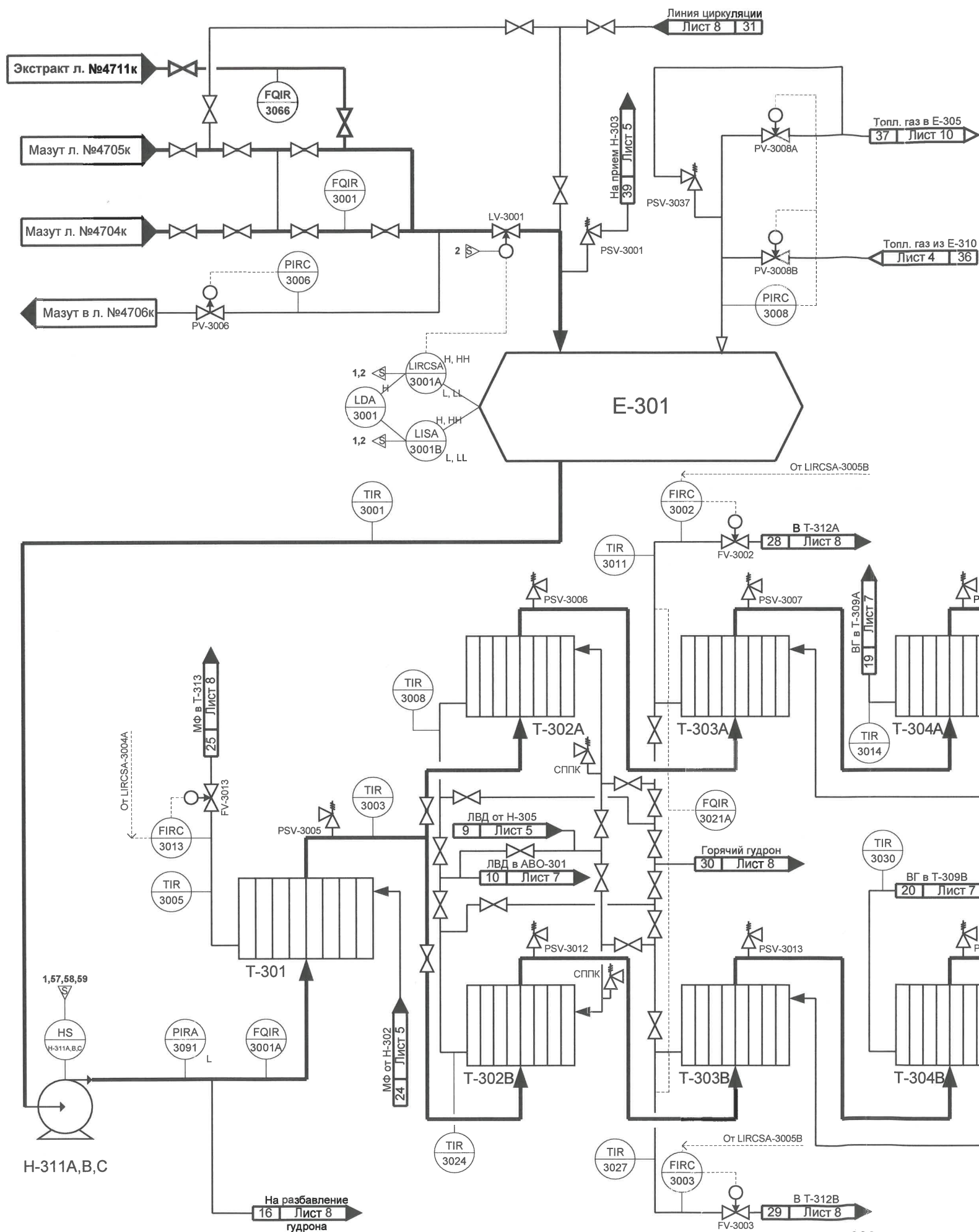


УТВЕРЖДАЮ
 Главный инженер
 ПАО «Славнефть-ЯНОС»
Н.Н. Вахромов
 « 29 ОКТ 2021 » 2021 г.

- Фр. мазут по л.4704к →
- Фр. мазута по л.4705к →
- диз.фр. по л.4714к →
- Фр. мазута в л. 4706к ←
- экстракт (через 4711к) →
- л. циркуляции →

ПАО «Славнефть-ЯНОС»				Лист	
УСТАНОВКА ВТ-3				1	
Технологическая схема				Листов	
ТР-637-2021				13	



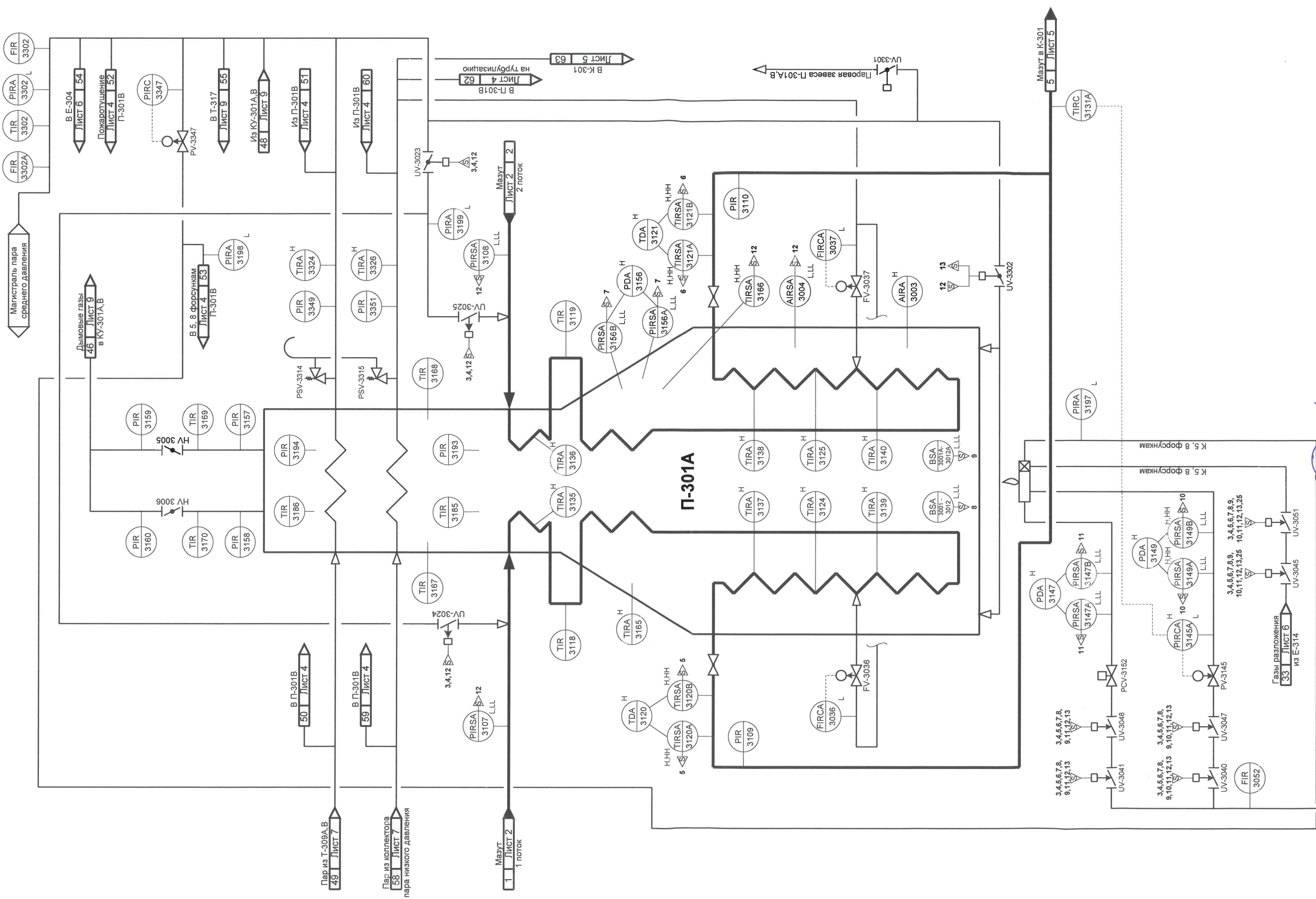
Примечание: сброс с PSV-3005 – 3017 производится в E-309

Должность	И.О. Фамилия	Подпись	Дата
Нач. произв.	М.И. Пихтов		
Нач. уст.	С.В. Чарный		
Нач. уч. КИП	А.А. Лебедев		

Емкость E-301, теплообменники подогрева мазута

TP-637-2021

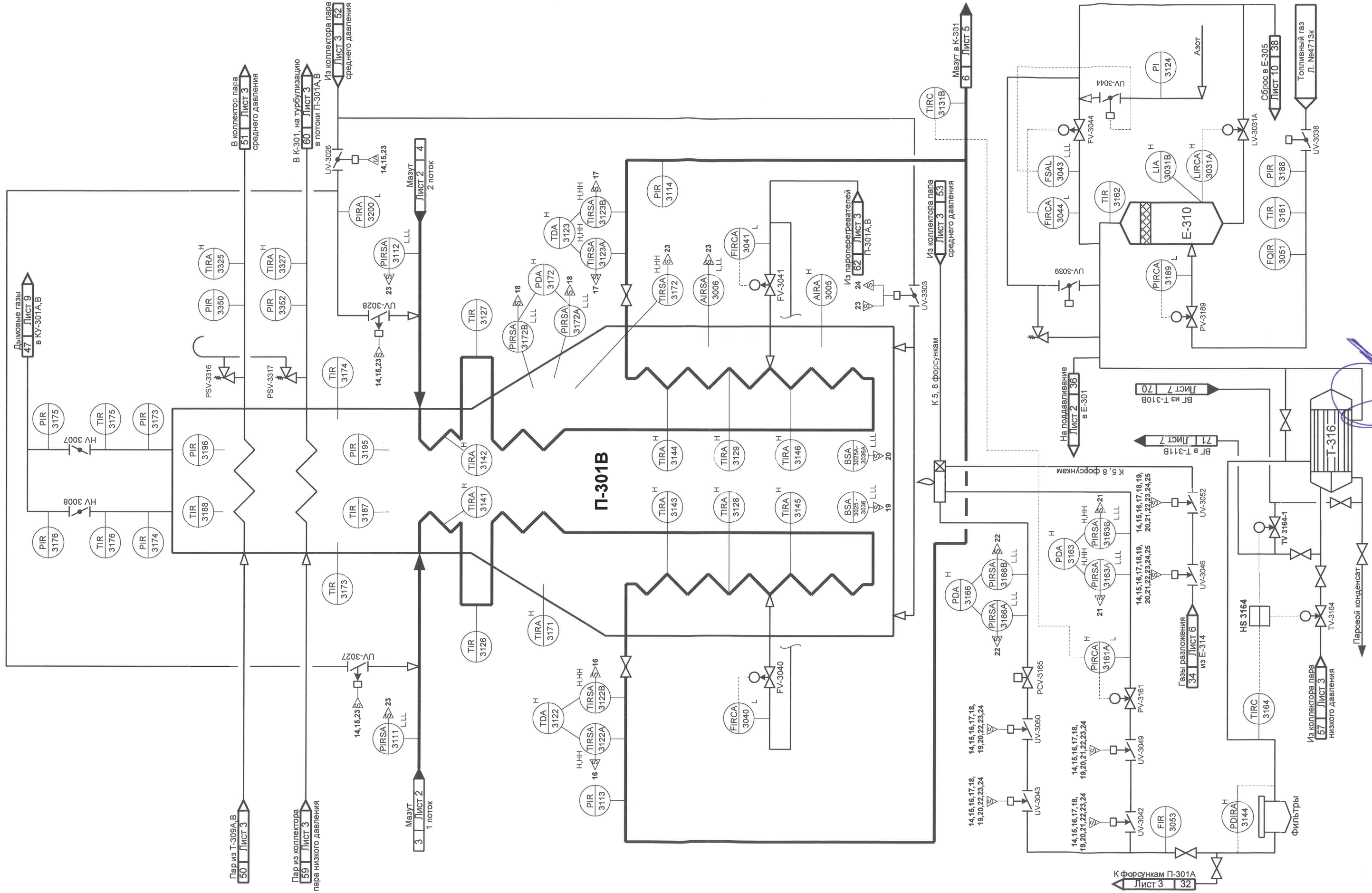
Лист
2



Топливный газ
Лист 4 32
из Е-310

Должность	И.О. Фамилия	Подпись	Дата
Нач. произв.	М.И. Пухтов		
Нач. уст.	С.В. Черный		
Нач. уч. КИП	А.А. Лебедев		

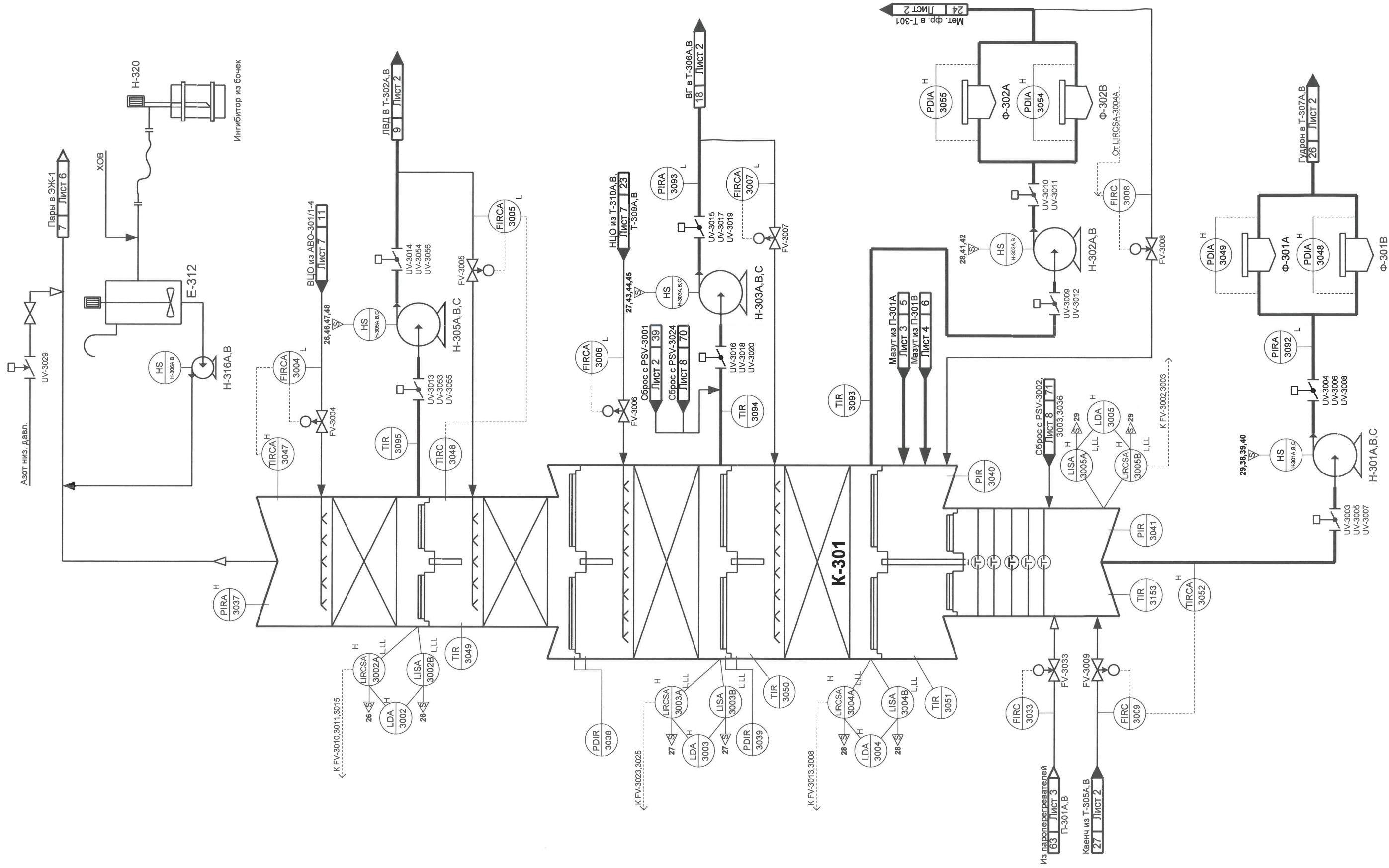
Печь П-301А
ТР-637-2021



Печи П-301В

ТР-637-2021

Должность	И.О. Фамилия	Подпись	Дата
Нач. произв.	М.И. Пихтов		
Нач. уст.	С.В. Черный		
Нач. уч. КИП	А.А. Лебедев		



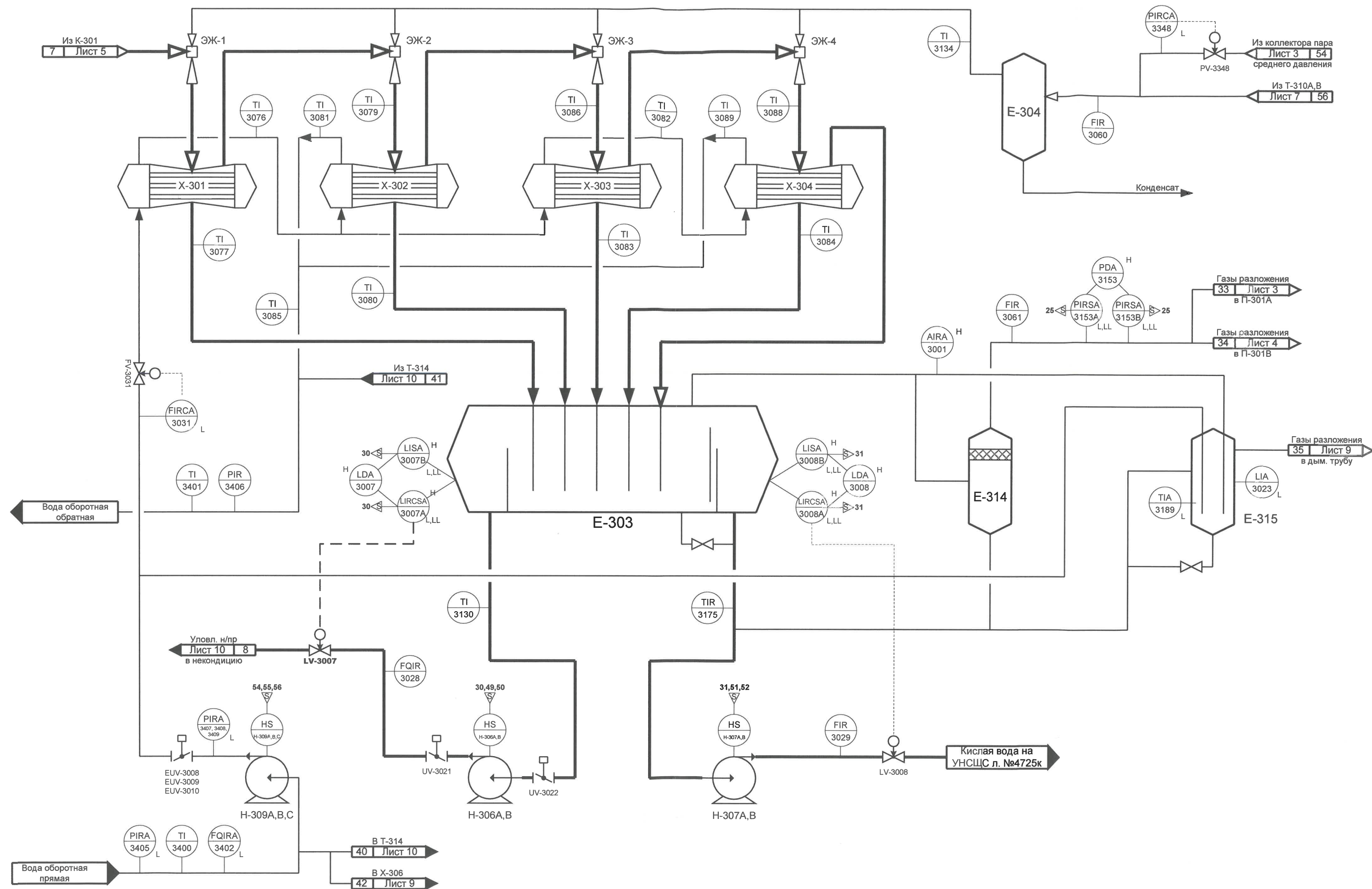
И.О. Фамилия
 Подпись
 Дата

Нач. произв.
 Нач. уст.
 Нач. уч. КИП

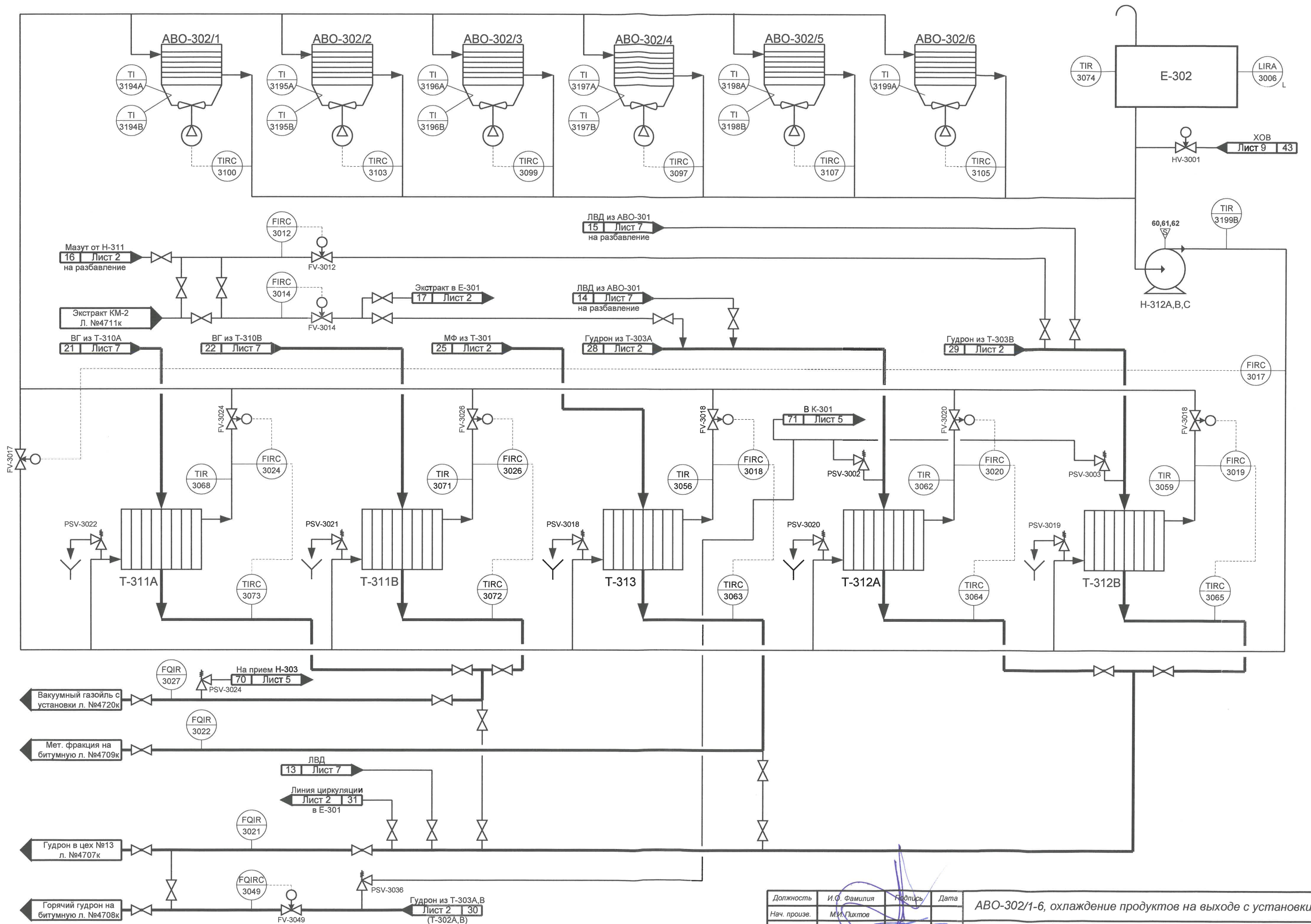
М.И. Пилосов
 С.В. Черный
 А.А. Лебедев

Колонна К-301

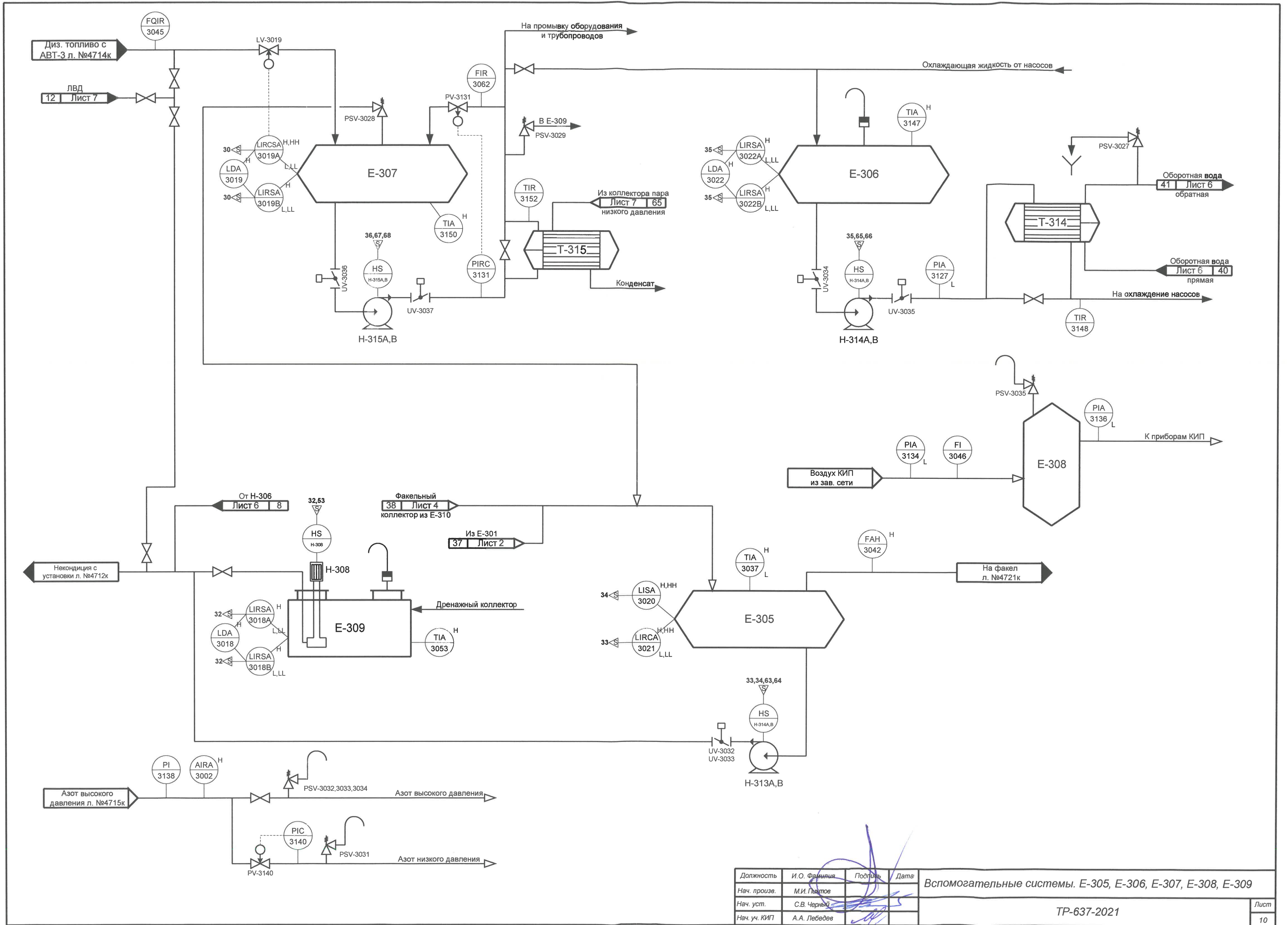
ТР-637-2021



Должность	И.О. Фамилия	Подпись	Дата	BCC	
Нач. произв.	М.И. Пихтов				
Нач. уст.	С.В. Черный				
Нач. уч. КИП	А.А. Лебедев				
				TP-637-2021	Лист 6



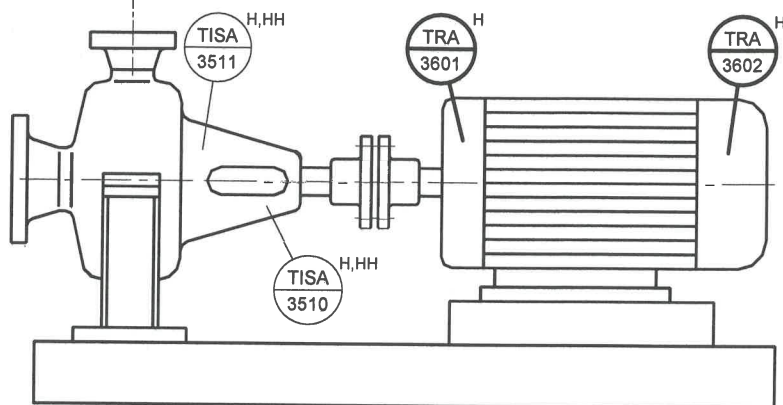
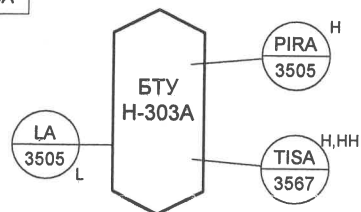
Должность	И.О. Фамилия	Подпись	Дата	АВО-302/1-6, охлаждение продуктов на выходе с установки	Лист 8
Нач. произв.	М.И. Лихтов				
Нач. уст.	С.В. Черный				
Нач. уч. КИП	А.А. Лебедев				
				ТР-637-2021	



Должность	И.О. Фамилия	Подпись	Дата	Вспомогательные системы. E-305, E-306, E-307, E-308, E-309	Лист 10
Нач. произв.	М.И. Пытлов				
Нач. уст.	С.В. Черный				
Нач. уч. КИП	А.А. Лебедев				
				TP-637-2021	



Функциональная схема диагностирования насоса Н-303А



Позиция насоса	Насос		Электродвигатель		БТУ			Блокировка S
	Темп. пер.под.	Темп зад. под.	Темп. пер.под.	Темп пол. под.	Температура	Давление	Уровень	
H-301A	TISA-3500	TISA-3501			TISA-3562	PIRA-3500	LA-3500	38
H-301B	TISA-3502	TISA-3503			TISA-3563	PIRA-3501	LA-3501	39
H-301C	TISA-3504	TISA-3505			TISA-3564	PIRA-3502	LA-3502	40
H-302A	TISA-3506	TISA-3507			TISA-3565	PIRA-3503	LA-3503	41
H-302B	TISA-3508	TISA-3509			TISA-3566	PIRA-3504	LA-3504	42
H-303A	TISA-3510	TISA-3511	TRA-3601	TRA-3602	TISA-3567	PIRA-3505	LA-3505	43
H-303B	TISA-3512	TISA-3513	TRA-3603	TRA-3604	TISA-3568	PIRA-3506	LA-3506	44
H-303C	TISA-3514	TISA-3515	TRA-3605	TRA-3606	TISA-3569	PIRA-3507	LA-3507	45
H-305A	TISA-3516	TISA-3517			TISA-3570	PIRA-3508	LA-3508	46
H-305B	TISA-3518	TISA-3519			TISA-3571	PIRA-3509	LA-3509	47
H-305C	TISA-3520	TISA-3521			TISA-3572	PIRA-3510	LA-3510	48
H-306A	TISA-3522	TISA-3523			TISA-3573	PIRA-3511	LA-3511	49
H-306B	TISA-3524	TISA-3525			TISA-3574	PIRA-3512	LA-3512	50
H-307A	TISA-3526	TISA-3527			TISA-3575	PIRA-3513	LA-3513	51
H-307B	TISA-3528	TISA-3529			TISA-3576	PIRA-3514	LA-3514	52
H-308	TISA-3530							53
H-309A	TISA-3532	TISA-3533						54
H-309B	TISA-3534	TISA-3535						55
H-309C	TISA-3536	TISA-3537						56
H-311A	TISA-3538	TISA-3539			TISA-3577	PIRA-3518	LA-3519	57
H-311B	TISA-3540	TISA-3541			TISA-3578	PIRA-3519	LA-3520	58
H-311C	TISA-3542	TISA-3543			TISA-3579	PIRA-3520	LA-3521	59
H-312A	TISA-3544	TISA-3545						60
H-312B	TISA-3546	TISA-3547						61
H-312C	TISA-3548	TISA-3549						62
H-313A	TISA-3550	TISA-3551			TISA-3580	PIRA-3521	LA-3522	63
H-313B	TISA-3552	TISA-3553			TISA-3581	PIRA-3522	LA-3523	64
H-314A	TISA-3554	TISA-3555			TISA-3582	PIRA-3523	LA-3524	65
H-314B	TISA-3556	TISA-3557			TISA-3583	PIRA-3524	LA-3525	66
H-315A	TISA-3558	TISA-3559			TISA-3584	PIRA-3525	LA-3526	67
H-315B	TISA-3560	TISA-3561			TISA-3585	PIRA-3526	LA-3527	68

Примечание: схемы диагностирования насосов аналогичны насосу Н-303А

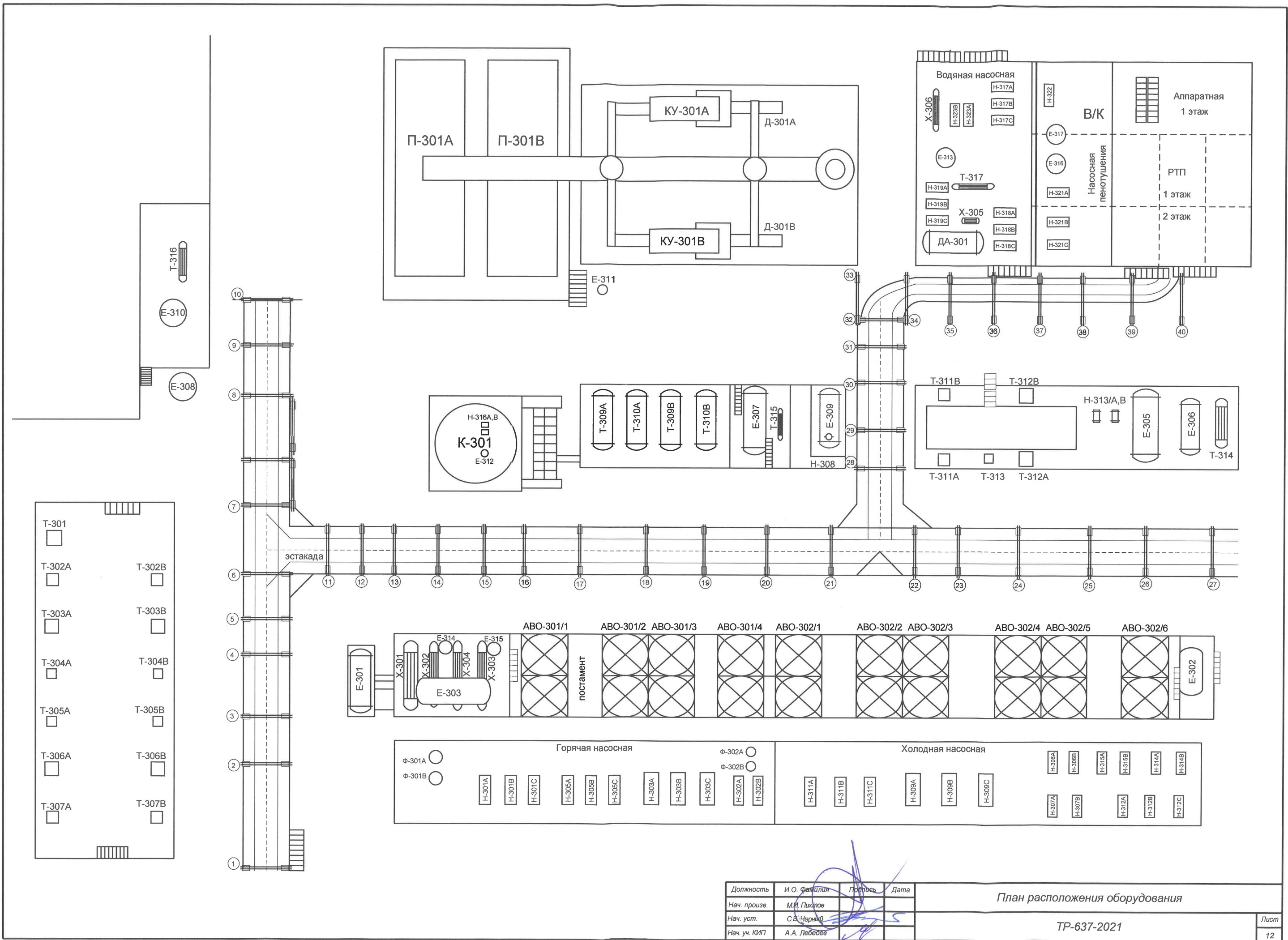
Должность	И.О. Фамилия	Подпись	Дата
Нач. произв.	М.И. Пихтов		
Нач. уст.	С.В. Черный		
Нач. уч. КИП	А.А. Лебедев		

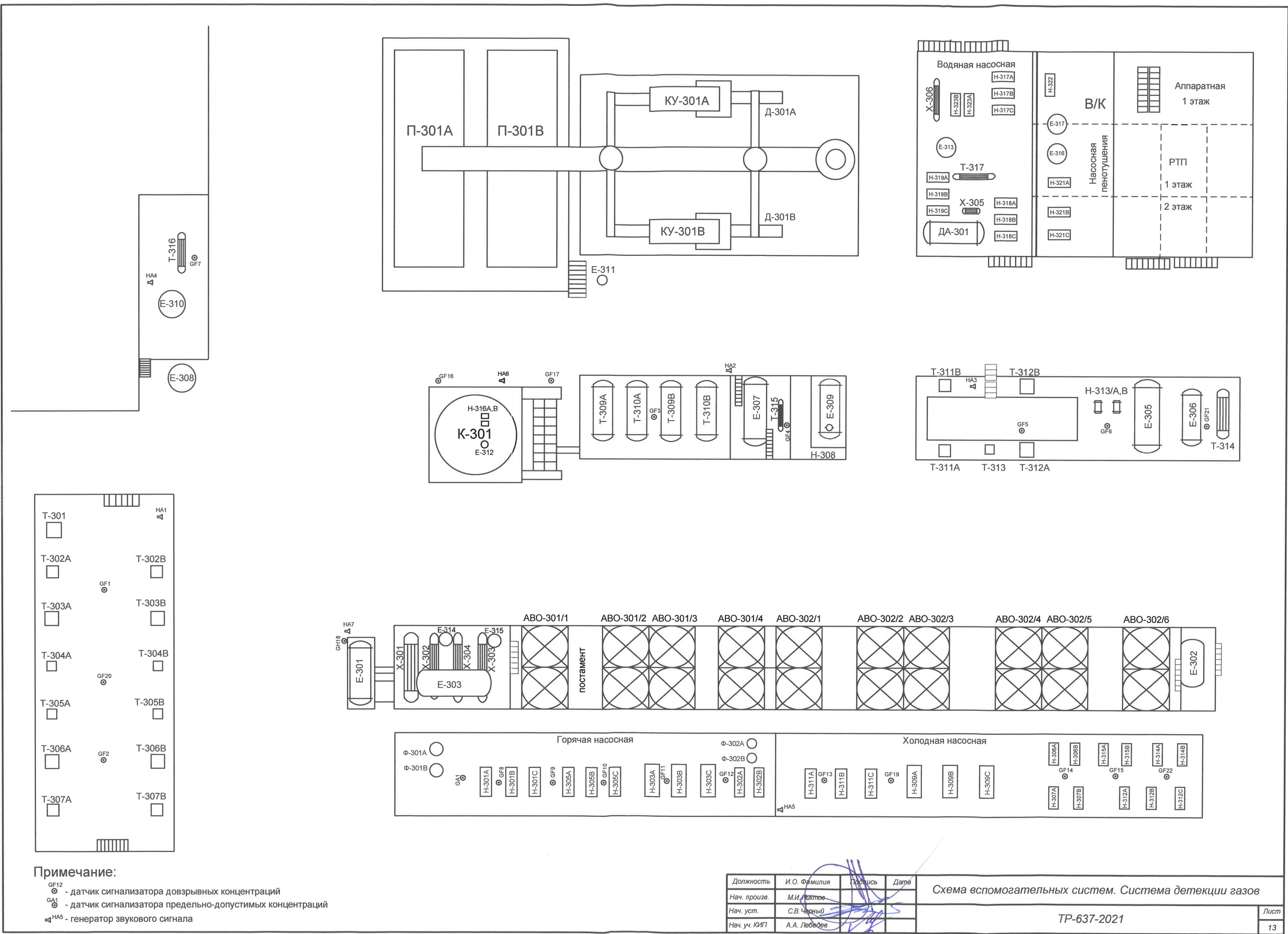
Система диагностирования электродвигателей насосов

TP-637-2021

Лист

11





Примечание:

- GF12 - датчик сигнализатора дозрывных концентраций
- GA1 - датчик сигнализатора предельно-допустимых концентраций
- HA5 - генератор звукового сигнала

Должность	И.О. Фамилия	Подпись	Дата	Схема вспомогательных систем. Система детекции газов	
Нач. произв.	М.И. Рухомов				
Нач. уст.	С.В. Черный				
Нач. уч. КИП	А.А. Лебедев				
				ТР-637-2021	Лист 13